

MONTASJEVEILEDNING AQUAPANEL® OUTDOOR



Aquapanel® Outdoor

Aquapanel Outdoor er en sementbundet plate som er vann- og fuktbestandig. Platen er spesielt utviklet som underlag for puss, fliser, stein o.l. på fasadekonstruksjoner. Kan anvendes andre steder hvor man ønsker en robust, sterk og værbestandig plate.




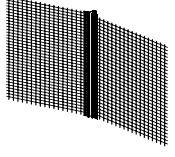
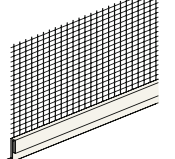
Platen er uorganisk, og angripes ikke av råte, er ubrennbar, formstabil og enkel å bearbeide. (Skjæres med kniv og knekkes)

Det er ikke nødvendig å forbore skruer før montering. Det skal alltid utføres fullarmering av fasaden, uansett hvilken løsning som velges. Normalt skal innvendige hjørner ha dilatasjonsfuge ved overflatebehandling med naturstein, flis, teglflis o.l. Ved mindre arealer kan dilatasjonsfuge profilen erstattes av en fuge med egnet fugemasse. Produkter som limes til overflaten må ikke ha en vekt som overstiger 50 kg/m²

Skjøtebehandling

	Rustfrie skruer Montasje skrue til Outdoor. Forbruk: 15 stk/m ² plate Emballasje: 250 stk skruer i esken
	Aquapanel Sparkelmasse - grå. Er en sement bundet sparkelmasse til armering av plateskjøter Forbruk: Ca 0,7 kg/m ² Emballasje: 20 kg sekk 48 sekker pr. pall
	Aquapanel skjøtetape (10 cm) Tapen er alkaliresistent. For bruk til plateskjøter Forbruk: 2,1 m/m ² plate Emballasje: 50 m pr. rull 12 ruller i kartongen

Armeringsbehandling

	Aquapanel Armeringsmørtel Armeringsmørtel til grunnpuss av Outdoor Forbruk: 7,8 kg/m ² (5 mm tykkelse) Emballasje: 25 kg sekk 42 sekker pr. pall
	Armeringsnett Nettet er alkaliresistent. Armeringsnett til fullarmering/legges i armeringsmørtelen Forbruk: 1,15 m/ m ² Emballasje: 1,0x50 m 20ruller pr. pall
	Armeringsremse (33 cm) Remsen er alkaliresistent. Armeringsremse til armering av hjørner, ved åpninger og skjøter. Forbruk: 2,1 m/ m ² plate Emballasje: 50 m pr. rull 12 ruller i kartongen
	Dilatasjonsfuge med nett Til lodrette dilatasjonsfuger i inadgående hjørner Mål 5x30x10, 110 mm nett, Lengde 2500 mm Emballasje 25 stk i bunt
	Sokkelprofil pvc med nett. Brukes som sokkelavslutning Mål 5x20, 100 mm nett, Lengde 2500 mm Emballasje 25 stk i bunt

Tekniske data

Mål	900 x 1200 mm
Vekt	16 kg/m ²
Varmeledningsevne	0,35 W/mk
Brann	Ubrennbar A1
Leveringsform	1 pall=50 plater=54m ²
Antall Skruer	15 stk pr. m ²

Material

Kjerne av portlandsement med yttersjikt av glassfibervev

Kantutforming

Platen har runde langkanter og rette kortkanter

Egenskaper

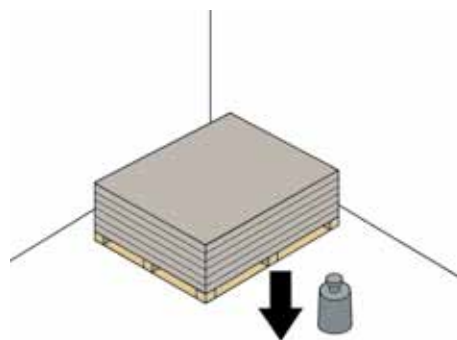
- Robust- Vindtett
- Værbestandig
- Enkel montasje
- Kan bøyes til buede fasader
- Slagfast
- Ubrennbar
- Råtner ikke

Håndtering og lagring

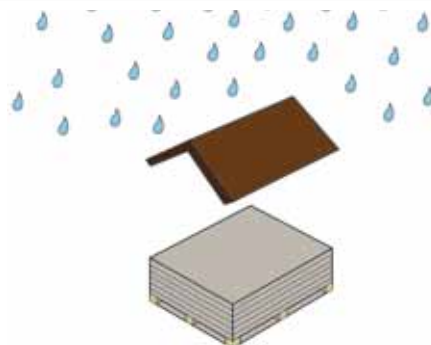
Bær alltid platene loddrett/stående.
Pass på at hjørnene ikke skades når platene settes ned.



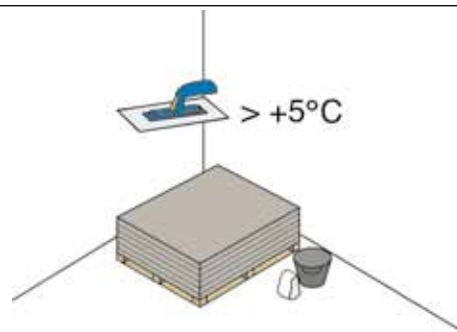
Ved transport og flytting skal platene ligge på pall.
Pass på at underlaget tåler vekten av pallen



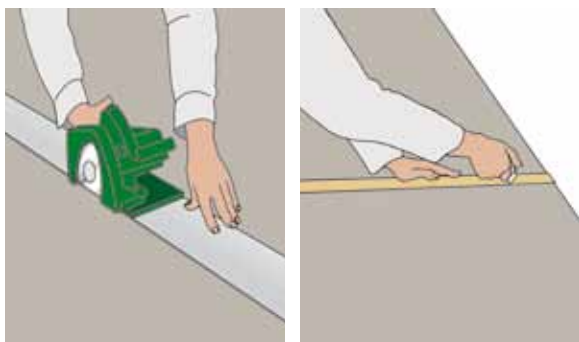
Beskytt platene for fukt og vær. Plater som har vært utsatt for fukt, skal tørke på begge sider liggende på et plant underlag før montering. Dette for å unngå at platene bøyer/krummer seg.



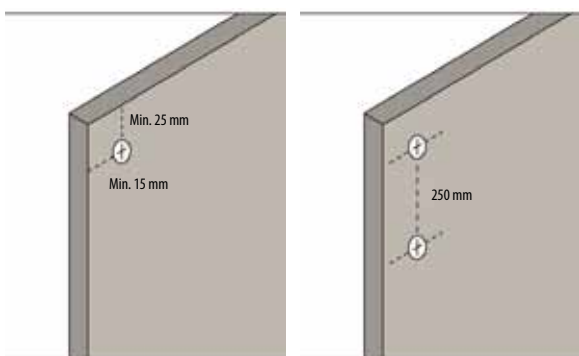
Før montering skal platene være tilpasset temperatur og luftfuktighet i de omgivelsene de skal monteres.
Platene skal ikke overflatebehandles i lufttemperatur under 5 °C.



Bearbeiding og montering

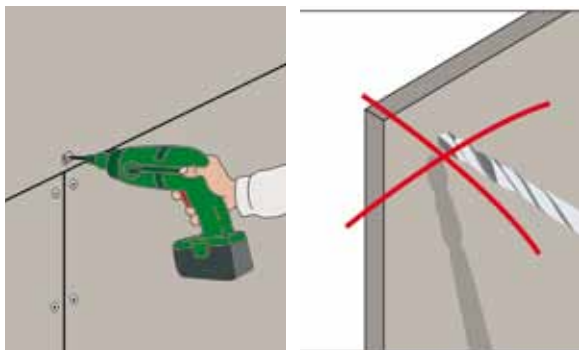


Skjær igjennom glassfiberarmeringen på platens forside med kniv. Knekk platen og skjær deretter igjennom glassfiberarmeringen på baksiden. Ønskes en skarp kant, brukes en sirkelsag med karbid eller diamantforsterket skive. Ved maskinell skjæring i lukkede rom må støvavsug benyttes.

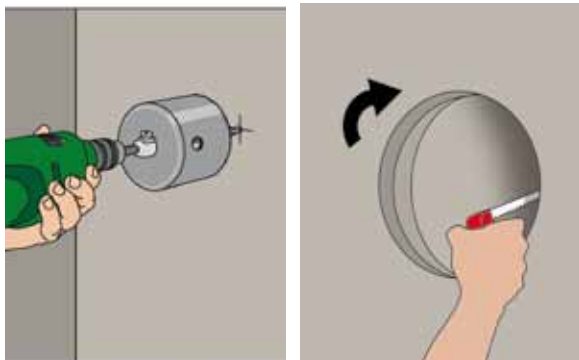


Platene festes til underlaget med Aquapanel rustfrie skruer.

Skrue festes 25 mm fra kortkanten og 15 mm fra langkanten. Avstanden mellom skruene er 250 mm langs kantene og inne på platen.

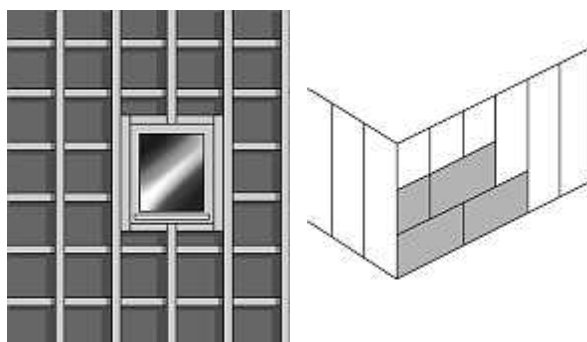


Det er ikke nødvendig og forborre før det skrues.

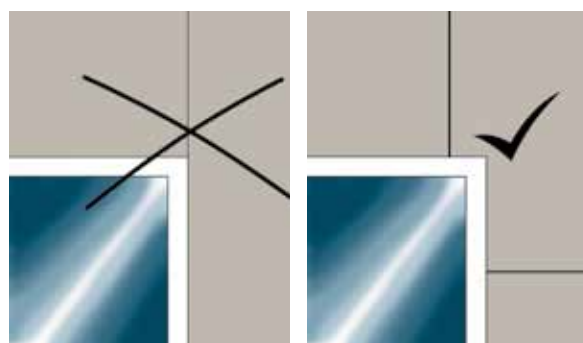


Hull til ulike gjennomføringer kan gjøres manuelt med stikksag eller maskinelt med hullsagbor. Diameteren på hullet må være 10 mm større enn gjennomføringen.

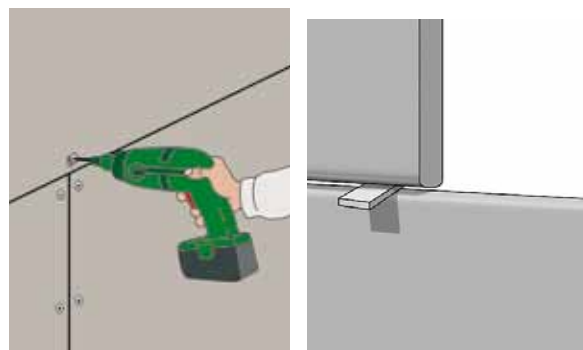
Bearbeiding og montering



Platene festes til impregnerte lekter, anbefalt dim. 23x73 mm med Aquapanel rustfrie skruer. Platene monteres med en halv platebreddes forskyvning, så skjøter i kryss unngås. Rundt vinduer og dører monteres ekstra horisontale lekter. Alternativ utlekting i stålprofiler. Husk musebånd.



Plateskjøtene skal ikke fluktes med åpningenes sider, gjelder alle type åpninger. Platene skyves min 100 mm inn over åpningen.



Alle skjøter, både vannrett og loddrett, skal utføres med minimum 3-5 mm avstand. Det anbefales og feste platen på midten for dertetter og arbeide seg ut til sidene. Skruene festes 25 mm fra kortkanten og 15 mm fra langkanten. Avstanden mellom skruene er 250 mm langs kantene og inn på platen.

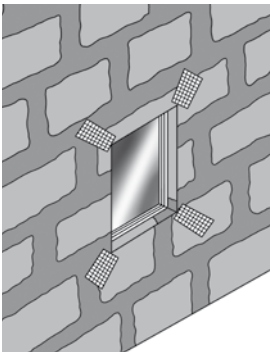


Skisse for oppbygning med teglflis

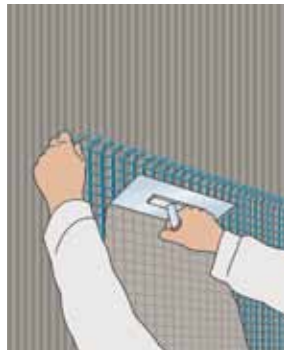
Overflatebehandling



Platene skal være tørre, rene, støvfrie og montert som vist på de foregående sidene. Underlag- og lufttemperatur må ikke være under 5°C
Umiddelbart etter platemontasje sparkles alle skjøter og skruer med Aquapanel Sparkelmasse-Grå. Skjøtetapen armerer skjøten.

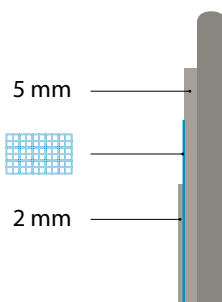


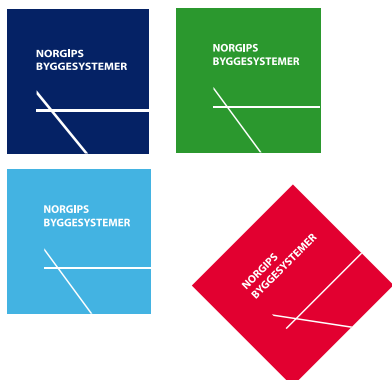
Hjørner rundt vinduer og dører skal armeres. Det legges strimler 330 x 500 mm på skrå (se skisse). Utvendige hjørner armeres med armeringsremse. Innvendig hjørner skal alltid ha dilatjonsfuger. På vegg er det ikke nødvendig med dilatjonsfuge om bygget ikke overstiger 15 x 15 meter.



Fasaden påføres ca 5-7 mm Aquapanel Armeringsmørtel som fullarmeres med armeringsnett. Armeringsnettet skal ligge i den ytterste 1/3 del av armeringsmørtelen og overlappes med 100 mm. Armeringsmørtelen kan påføres for hånd eller egnet maskinelt utstyr.

Før videre overflatebehandling skal armeringsmørtelen være tørr.
Tørketiden er ca 1 dag pr. mm armeringsmørtel.





Vi deler vår kunnskap med deg

Norgips har en lang erfaring og stor viten innenfor områdene gipsplatekonstruksjoner og tilhørende byggesystemer.

Denne kunnskap stilles til rådighet for alle som har behov for kvalifisert bistand.

Bruk våre hjemmesider www.norgips.no og spør gjerne våre eksperter.

NORGIPS